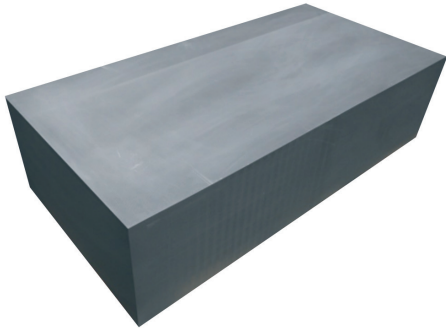


F.lli  
**FOSSATI** s.r.l.

PRODUZIONE REFRATTARI, GRAFITE E FORNI PER L'INDUSTRIA ORAFA - ARGENTIERA - ODONTOTECNICA ED AFFINI



# ISOTROPIC GRAPHITE G348

CARATTERISTICHE	Unità di misura	G348
Densità	G/cm <sup>3</sup>	1,92
Resistività elettrica	μΩm	10,0
Resistenza alla flessione	MPa	63,7
Modulo di Young	GPa	12,3
Durezza	Shore	68
Coeff. dilatazione termica	(x10 <sup>-6</sup> /C°) (T.A. a 1.000°C)	5,5
Conducibilità termica	(W/mK)	128
Permeabilità al gas	(cm <sup>2</sup> /sec)	0,05
Porosità (φ)	μm	1,2
Resistenza alla compressione	Kg/cm <sup>2</sup>	1.200
Contenuto ceneri	ppm	<200
Produced Tokai Carbon		

## DAISY PROTOCOL FCA0402X/2017

The graphite material, EXTRUDED MOLDED ISOTROPIC, processed, machined and sold by F.lli Fossati Company, after application of the internal photocols verification is INACTIVE

*Norme di riferimento: D.Lgs nr.52 del 06 Febbraio 2007 art 5 (attuazione della direttiva 2003/122/CE Euratom sul controllo delle sorgenti radioattive e sigillate ad alta attività e delle sorgenti orfane)*

Date 01/05/2017