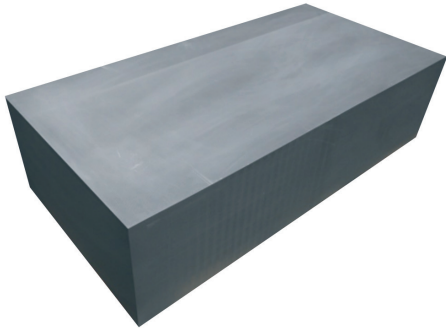


F.lli  
**FOSSATI** s.r.l.

PRODUZIONE REFRATTARI, GRAFITE E FORNI PER L'INDUSTRIA ORAFA - ARGENTIERA - ODONTOTECNICA ED AFFINI



# FOXYONE GRAPHITE

CARATTERISTICHE	Unità di misura	FXO
Densità	G/cm <sup>3</sup>	1,85
Resistività elettrica	μΩm	15,0
Resistenza alla flessione	MPa	45,0
Modulo di Young	GPa	10,8
Durezza	Shore	58
Coeff. dilatazione termica	(x10 <sup>-6</sup> /C°) (T.A. a 1.000°C)	5,5
Conducibilità termica	(W/mK)	116
Permeabilità al gas	(cm <sup>2</sup> /sec)	0,30
Contenuto ceneri	ppm	0,10

## DAISY PROTOCOL FCA0402X/2017

The graphite material, EXTRUDED MOLDED ISOTROPIC, processed, machined and sold by F.lli Fossati Company, after application of the internal photocols verification is INACTIVE

*Norme di riferimento: D.Lgs nr.52 del 06 Febbraio 2007 art 5 (attuazione della direttiva 2003/122/CE Euratom sul controllo delle sorgenti radioattive e sigillate ad alta attività e delle sorgenti orfane)*

Date 01/05/2017