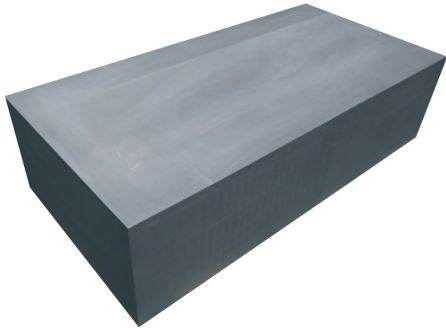


F.lli  
**FOSSATI** s.r.l.

PRODUZIONE REFRATTARI, GRAFITE E FORNI PER L'INDUSTRIA ORAFA - ARGENTIERA - ODONTOTECNICA ED AFFINI



## EXTRUDED GRAPHITE FE250

CARATTERISTICHE	Unità di misura	FXO
Densità	G/cm <sup>3</sup>	1,73
Resistività elettrica	μΩm	8,0
Resistenza alla flessione	MPa	24,5
Modulo di Young	GPa	10,5
Durezza	Shore	35
Coeff. dilatazione termica	(x10 <sup>-6</sup> /C°) (T.A. a 1.000°C)	3,3
Conducibilità termica	(W/mK)	162
Permeabilità al gas	(cm <sup>2</sup> /sec)	0,30
Contenuto ceneri	ppm	0,10

### DAISY PROTOCOL FCA0402X/2017

The graphite material, EXTRUDED MOLDED ISOTROPIC, processed, machined and sold by F.lli Fossati Company, after application of the internal photocols verification is INACTIVE

*Norme di riferimento: D.Lgs nr.52 del 06 Febbraio 2007 art 5 (attuazione della direttiva 2003/122/CE Euratom sul controllo delle sorgenti radioattive e sigillate ad alta attività e delle sorgenti orfane)*

Date 01/05/2017